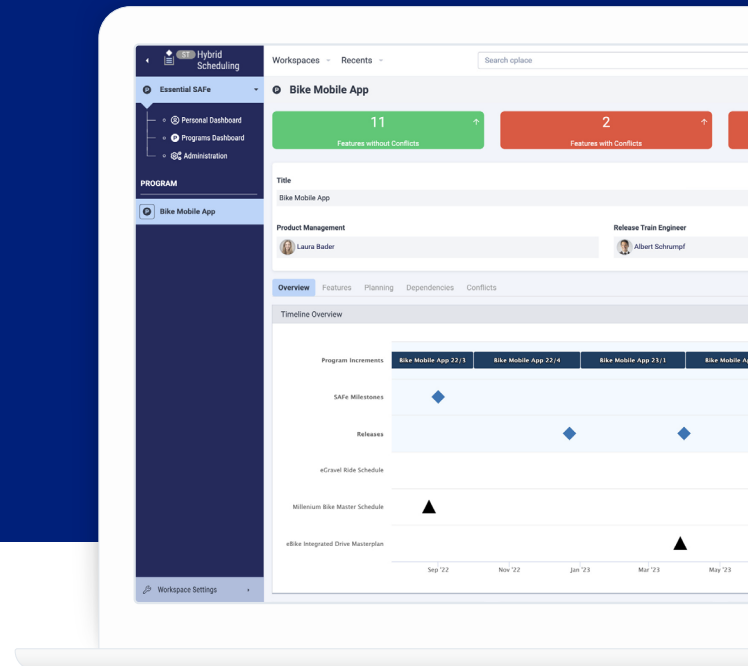


# cplace

Klassisch oder agil? –  
Klassisch UND agil!

## Hybrid Scheduling



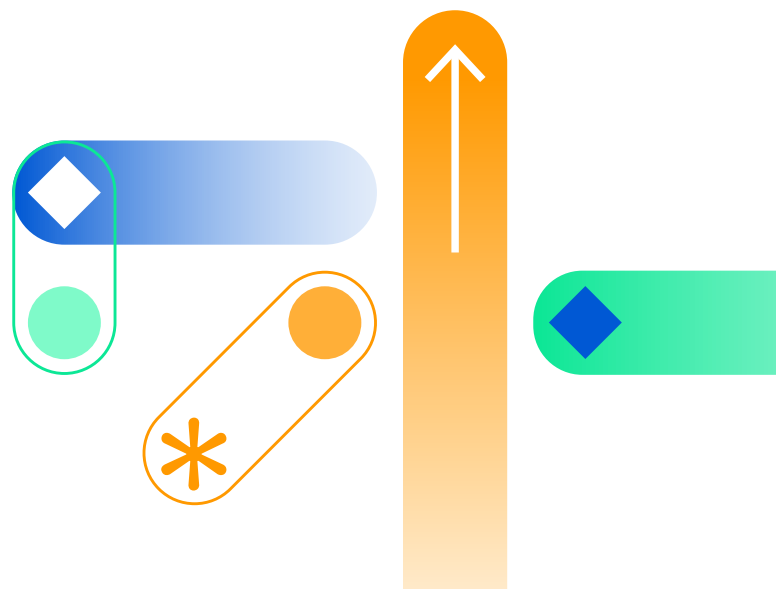
In der hybriden Terminplanung werden agile Praktiken, die sich auf Flexibilität und inkrementelle Lieferungen konzentrieren, mit Methoden der Wasserfallplanung kombiniert, die oft in Projekten mit klaren Anforderungen und strengen Zeitplänen benötigt werden.

Das cplace Solution Template **Hybrid Scheduling** agiert als Brücke zwischen der klassischen und agilen Welt. Es ermöglicht die Integration der Zeitschiene von agilen Arbeitsumfängen mit klassisch geplanten Projektterminplänen.

Beziehungen und Abhängigkeiten zwischen Projektmeilensteinen und agil geplanten Inhalten können ganz einfach verknüpft und jederzeit auf Basis von Live-Daten angezeigt werden. Alle Beteiligten arbeiten weiterhin in ihrer gewohnten Welt, ohne jedoch den Gesamtüberblick aus den Augen zu verlieren.

Ein Frühwarnsystem erkennt terminliche Inkonsistenzen in der Planung und informiert rechtzeitig über eventuelle Konflikte, sodass geeignete Maßnahmen zur Abwendung teurer oder image-schädigender Gefahren für das Projekt ergriffen werden können.

→ [Mehr auf cplace.com](https://www.cplace.com)





**Handshake zwischen klassischer Projektwelt und agiler Produktwelt**



**Bestmögliche Balance zwischen Flexibilität und Planbarkeit**



**Kommunikation und Zusammenarbeit zwischen allen Teams und Stakeholdern**

## Business Challenge

Unternehmen arbeiten an immer komplexer werdenden Projekten, in der Regel über mehrere Teams und Disziplinen hinweg. So unterschiedlich die einzelnen Projektbestandteile, so verschieden sind auch die eingesetzten Planungs- und Arbeitsmethoden. Traditionelle, lineare Projektplanung trifft immer häufiger auf agile Arbeitsweisen. Aufgrund fehlender Integration und mangelnder Transparenz über die Zusammenhänge im Projekt entstehen Fehler und schmerzhaftes Verzögerungen.

## Kundennutzen

Das Solution Template **Hybrid Scheduling** ermöglicht die Integration der Zeitschiene für agile Arbeitsumfänge (z. B. Sprint- und Release-Termine) mit klassischen Projektterminplänen (Projektmeilensteine und -vorgänge). Mögliche Terminkonflikte und Verzögerungen werden jederzeit und in Echtzeit sichtbar gemacht. Das führt zu einer umfassenden Transparenz über die Bestandteile und deren terminliche Abhängigkeiten für alle Projektbeteiligten und fördert dadurch die Kollaboration sowie reduziert Fehler und böse Überraschungen durch fehlende Abstimmungen im Projekt.

## Besondere Features

1. Agile Arbeitsumfänge und zugehörige Termininformationen können mit Hilfe der cplace *Gantt Timebox* im Kontext von Projektterminplänen dynamisch hinzugeladen, visualisiert und in die Planung integriert werden.
2. Relevante Projekttermine werden agilen Teams auf ihren Dashboards im Kontext ihrer eigenen Terminalschiene (Sprints, Releases, etc.) übersichtlich dargestellt.
3. Planungsinkonsistenzen zwischen klassischen Projektplänen und agilen Arbeitsumfängen werden erkannt und beiden Seiten in ihren jeweiligen Arbeitssichten/Dashboards als potenzielle Terminkonflikte angezeigt.