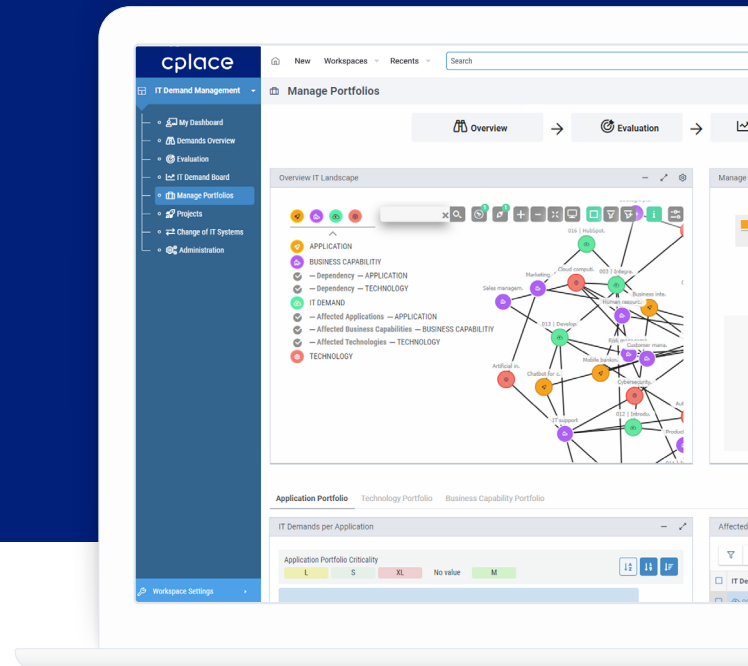


cplace

Rasche Entscheidungsfindung durch vollständige Transparenz für alle Beteiligten

IT Demand Management



Die Verwaltung des IT-Bedarfs im Unternehmen ist komplex. Die Schwierigkeit ergibt sich aus der Vielzahl der Beteiligten und den Berührungspunkten zu benachbarten Methoden wie Projektmanagement und Anwendungsmanagement.

Das *Solution Template IT Demand Management* kombiniert diese Aufgaben auf elegante Weise durch eine nahtlose, prozessorientierte Benutzerführung. IT-Bedarfe können erstellt und mit den wichtigsten High-Level-KPIs angezeigt werden. Überdies kann der IT-Bedarf unter dem Gesichtspunkt der Anwendungs- und Geschäftsfähigkeit eingesehen werden. Ein detailliertes

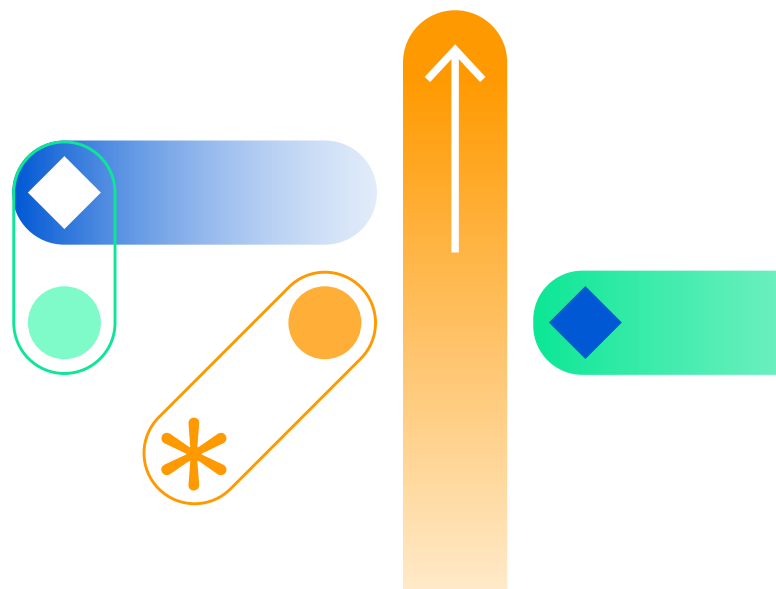
Bewertungsschema ermöglicht eine gründliche Evaluierung der IT-Anforderungen. Über einen Workflow werden die IT-Bedarfe in die verschiedenen Phasen geschoben und als Projekt an Projektleiter und Projektleiterinnen übergeben.

→ [Mehr auf cplace.com](https://www.cplace.com)

Dieses Solution Template wurde entwickelt von

DATA!DERS
QuinScape

DATA!DERS
redpoint.teseon





**Workflow-orientierte
User Journey trifft auf
workflowbasierte
Genehmigungen**



**Gründliches
Bewertungsschema
auf Basis von T-Shirt
Größen**



**Visuelle
Darstellungen
schaffen Transparenz**

Business Challenge

IT-Bedarfsmanagement umfasst unterschiedliche Stakeholder: IT-Bedarfsmanager, IT-Geschäftspartner, Projektmanager und das Management. Ein Maximum an Transparenz soll bei der fundierten Entscheidungsfindung durch Bewertungsschemata helfen, jedoch auch einen gewissen Spielraum für strategische Entscheidungen lassen.

Kundennutzen

Das *Solution Template IT Demand Management* ermöglicht eine rasche Entscheidungsfindung über unterschiedlichste Abteilungen einer Organisation hinweg. Sie wird durch verschiedene Funktionen zur Erfassung, Dokumentation und Bewertung des IT-Bedarfs ergänzt und berücksichtigt Schnittstellen zu Aufgaben wie Anwendungs- und Portfoliomanagement.

Besondere Features

- 1. Das Anwendungsportfolio im Überblick**

Es ist wichtig, die Verbindung zwischen Anwendungen und Geschäftsfähigkeiten transparent zu machen. IT-Anforderungen beeinflussen diese Portfolios stark und sind daher ein wichtiger Bewertungsfaktor.
- 2. Einfaches Bewertungsschema**

IT-Anforderungen werden anhand von Risiko, Aufwand und Wert beurteilt. Dies geschieht mithilfe detaillierter Kriterien und einem einfachen, leicht zu handhabenden Bewertungsschema in T-Shirt-Größe. Die Kriterien umfassen Aufwand, Risiken, Portfolio-Kritikalität und den Beitrag zur Digitalisierung.
- 3. Workflow-basierte Erfassung und Auswertung**

Das Solution Template bietet eine anpassbare User Journey. Der Workflow der IT-Anforderungen durchläuft verschiedene Phasen, die sorgfältig erfüllt werden müssen, und erfordert bestimmte Kriterien für die Weiterleitung an die nächste Stufe.